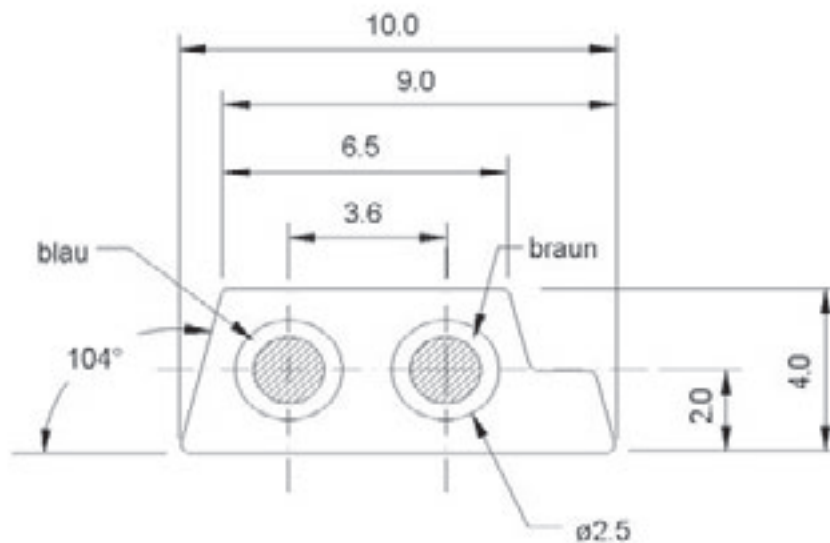


CC-BUS AS-Interface

Feldbusleitung, schleppkettentauglich

ConCab kabel Mainhardt - 930 DESINA

ConCab kabel Mainhardt - 930 DESINA



In der Automatisierungs- und Kommunikationstechnik wird das Aktuator-Sensor-Interface (AS-I) auf dem untersten Feldbusbereich eingesetzt. Daten und Versorgung werden gleichzeitig über eine ungeschirmte 2-adrige Flachleitung übertragen. Die Kontaktierung der Module erfolgt mittels Durchdringungstechnik.

Aufbaudaten

PVC/TPE

Verzinnnte, feindrähtige Cu-Litze, Aderisolation PVC, Aderfarben blau und braun. Mantel aus Polyester (TPE).

PVC/PVC und

Verzinnnte, feindrähtige Cu-Litze, Aderisolation PVC, Aderfarben blau und braun. Mantel auf PVC-Basis, flammwidrig und selbstverlöschend nach UL VW-1.

Gummi EPDM

Verzinnnte, feindrähtige Cu-Litze, Aderisolation Gummi, Aderfarben blau und braun. Mantel EPDM.

Technische Daten


Nennspannung:
300 V

Prüfspannung:
2000 V

Isolationswiderstand:
mind. 20 MOhm × km

Temperaturbereich:
feste Verlegung: -40°C bis +80°C
flexibler Einsatz: -20°C bis +80°C

Biegeradius:
10 × Leitungsdicke

Artikel-Nr.	Aderzahl + Querschnitt	Mantel- farbe	Kupfer- zahl	Gewicht
			kg/km	kg/km
PVC/TPE				
930 21510	CC-Bus AS-I 2 × 1,5	schwarz	28,8	55
930 21519	CC-Bus AS-I 2 × 1,5	gelb	28,8	55
PVC/PVC 				
930 2215 10	CC-Bus AS-I 2 × 1,5	schwarz	28,8	55
930 2215 19	CC-Bus AS-I 2 × 1,5	gelb	28,8	55
Gummi EPDM				
930 7215 10	CC-Bus AS-I 2 × 1,5	schwarz	28,8	55
930 7215 19	CC-Bus AS-I 2 × 1,5	gelb	28,8	55



Bitte beachten Sie die Montagehinweise auf Seite 136.

ConCab kabel verbindet